

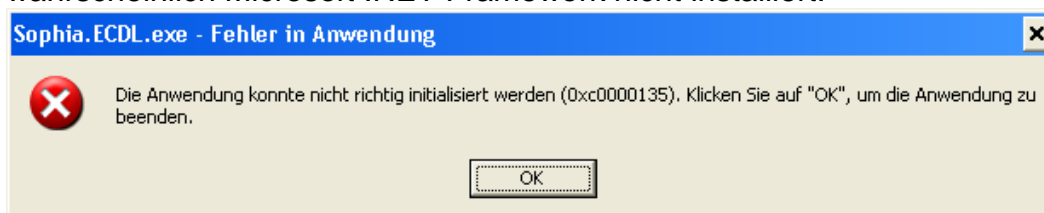
# Technische Informationen zum Ablegen von ECDL Prüfungen mit der Testsoftware Sophia

## 1) Installation

- Keine Serverinstallation erforderlich
- Sophia ist eine Applikation: Sophia.exe bzw. Sophia.app (ca. 15 MB)
- Das Programm ist lokal am Prüfungscomputer oder auf einem USB-Stick zu speichern.
- Start durch Doppelklick
- Sophia\_Logs:  
Sophia legt im gleichen Ordner, wo die Testsoftware gespeichert wurde, einen Ordner `\Sophia_Logs` an. Dieser enthält pro Prüfung immer 2 Dateien.
  - Eine lokale Sicherungsdatei des Prüfungsergebnisses.  
Dateiname: `Datum_Modul_ECIDLIDNr.tsi`
  - Eine Log-Datei zum Prüfungsverlauf  
Dateiname: `Datum_Modul_ECIDLIDNr.log`
- Für die Arbeitsdateien wird beim ECDL Test ein Laufwerk P: eingerichtet. Falls P: bereits verwendet wird, erstellt das Testsystem Sophia Q: oder R: usw. Unter Mac wird ein Laufwerk `Sophia_Test` erstellt.
- Updates erfolgen automatisch.  
Bei jedem Start von Sophia wird geprüft, ob am Server eine neuere Version vorhanden ist. Wenn ja, wird aktualisiert. Voraussetzung ist eine Internetverbindung, Protokoll http, Port 80. Wenn keine Aktualisierung stattfinden kann, wird der Test mit der aktuell installierten Version normal durchgeführt.
- Proxyserver:  
Wenn ein Proxyserver verwendet wird, müssen IP Adresse und Port in Sophia – Schritt 1 unter „Einstellungen ...“ angegeben werden.
- Berechtigungen:  
Für die ECDL Prüfungen werden keine Administratorrechte benötigt, sie können auch mit stark eingeschränkten Rechten ausgeführt werden. Die Testsoftware Sophia braucht jedoch Schreibrechte auf dem Ordner, in dem sie installiert wurde (Installation der Arbeitsdateien, Updates).

## 2) Voraussetzung am Client

- Microsoft .NET Framework (Version 2.0, 3.0 oder 3.5)  
Falls beim Starten der Testsoftware folgende Fehlermeldung angezeigt wird, ist sehr wahrscheinlich Microsoft .NET Framework nicht installiert.



Achtung: Unter Windows 8 müssen Sie das .NET Framework 3.5 aktivieren (Systemsteuerung / Programme / Programme und Features / Windows-Features aktivieren oder deaktivieren)

- Es müssen Schreibrechte für eine neue Datei in dem Ordner vorhanden sein, in dem die Prüfungssoftware installiert wurde.
- Software:  
Folgende Versionen werden unterstützt:

| Betriebssystem | Office Suite    |
|----------------|-----------------|
| Windows Vista  | MS Office 2007  |
| Windows 7      | MS Office 2010  |
| Windows 8      | MS Office 2013  |
| Mac OS X 10.8  | Mac Office 2011 |

Jedes Windows Betriebssystem kann in Kombination mit jedem Office Paket und in Kombination mit einem aktuellen Browser (Internet Explorer, Mozilla Firefox, Google Chrome) verwendet werden.

- Office-Paket:  
Auf den Test-PCs sollte jeweils nur eine MS Office Version installiert sein (z.B. 2007 oder 2010).  
Parallelinstallationen werden nicht unterstützt und können beim Test zu Problemen führen. Abhilfe evtl. mit Virtualisierung.
- Mehrere E-Mail-Konten / mehrere Datendateien:  
Falls mehrere E-Mail-Konten eingerichtet sind: die Testsoftware verwendet für den Test des Moduls Online Grundlagen immer das Standard-E-Mail-Konto.  
Falls mehrere Datendateien zur Verfügung stehen: Es muss jene Datendatei als Standard festgelegt sein, die dem Standard-E-Mail-Konto zugeordnet ist.
- Internetanbindung  
Wenn ein Proxyserver verwendet wird, müssen IP Adresse und Port in Sophia – Schritt 1 unter „Einstellungen ...“ angegeben werden
- Drucker: es muss ein beliebiger physischer Drucker installiert sein. Der Druckbefehl wird von der Testsoftware unterdrückt, nur in Ausnahmefällen entsteht ein Papier-Ausdruck
- Outlook Express oder Webmail kann nicht eingesetzt werden.
- Das Modul Online Grundlagen kann nicht mit einem IMAP Outlook Konto absolviert werden.
- Sophia muss unter Mac OS X auf Kontakte zugreifen dürfen.
- Im Windows Explorer muss das Programm MS Word als Standardprogramm zum Öffnen von \*.docx-Dateien voreingestellt sein.

### **3) Kontakt und Support**

[info@ecd.ch](mailto:info@ecd.ch) oder [support@sophiatesting.com](mailto:support@sophiatesting.com)